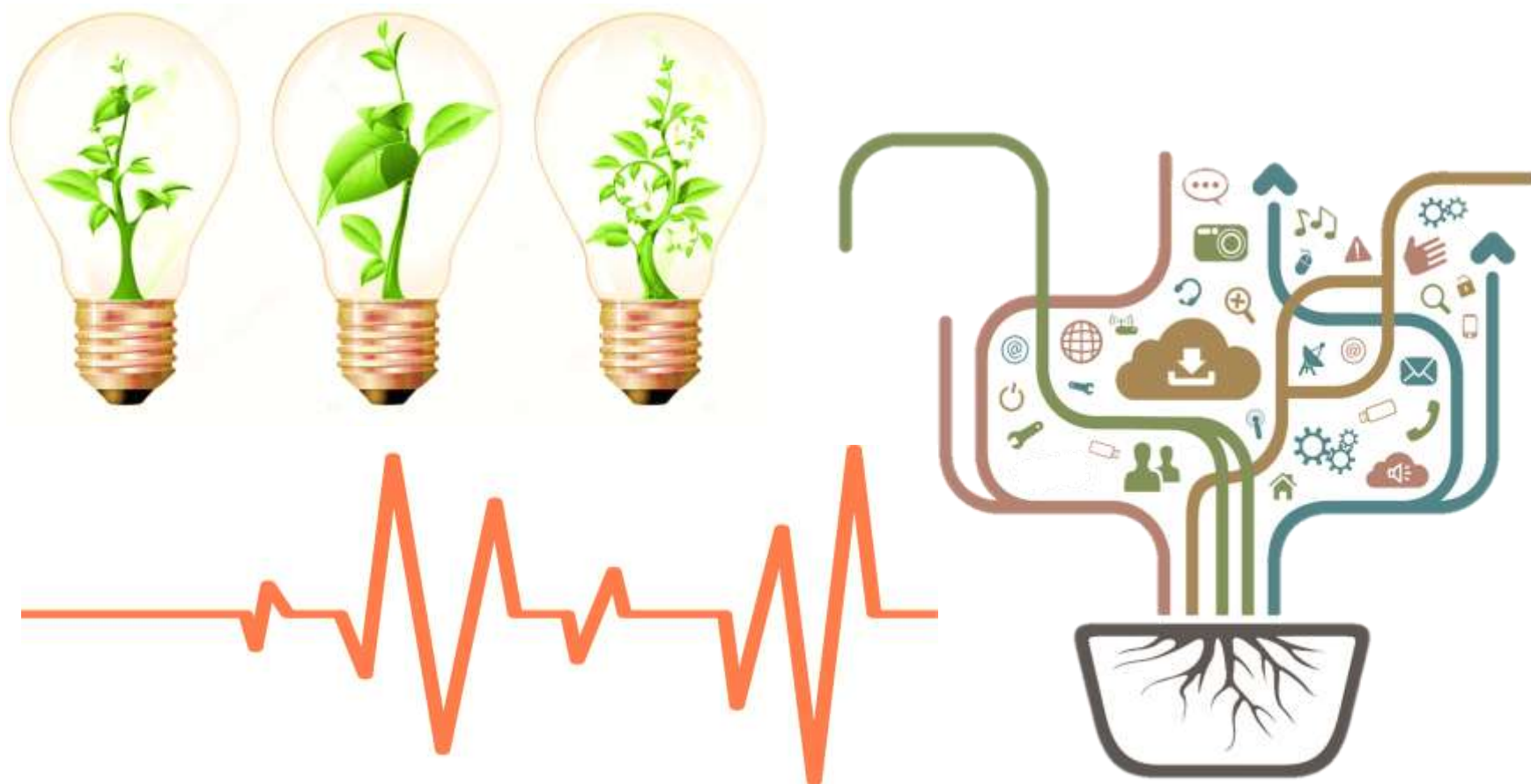


Опорные площадки

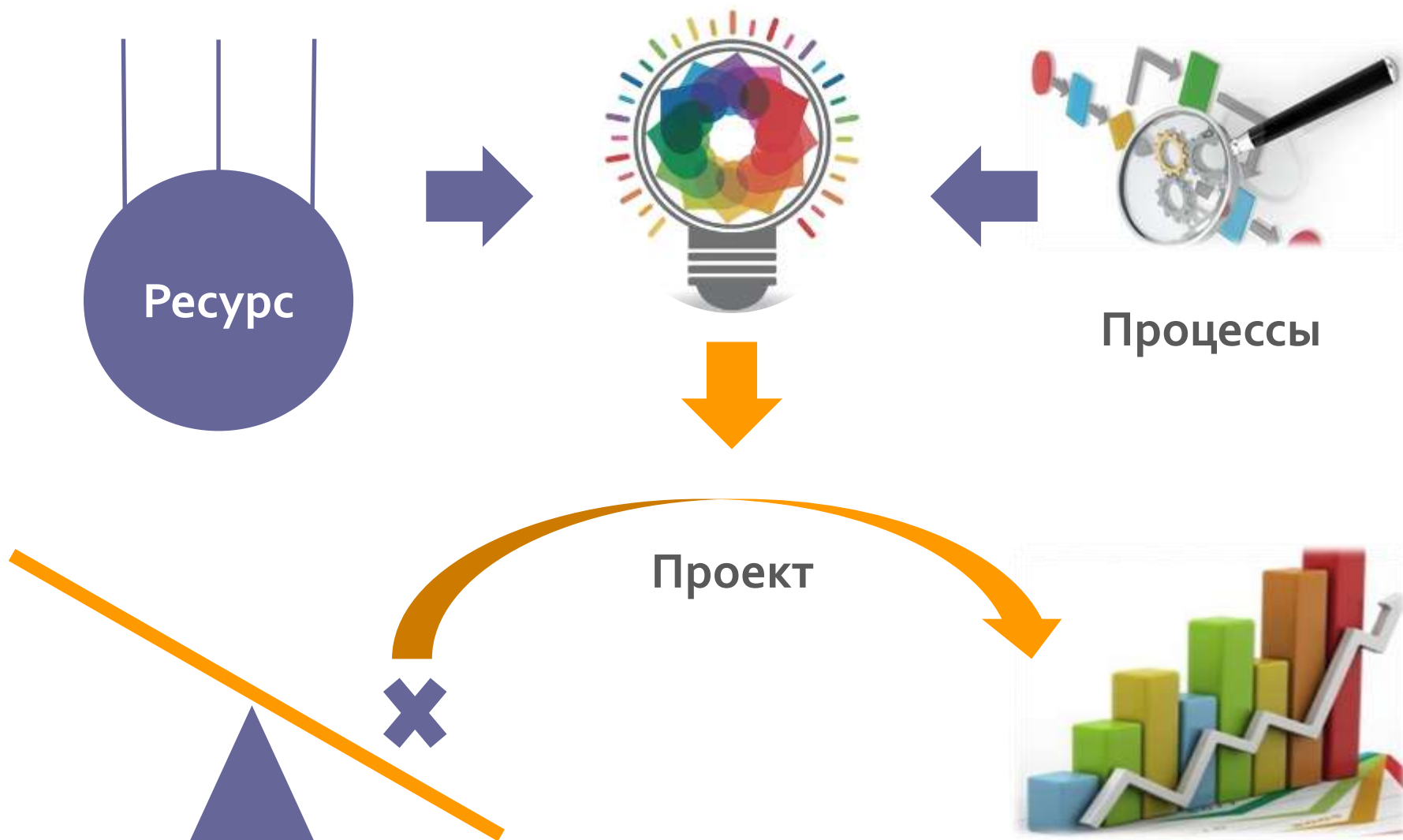


Зачем нам это нужно?



Инициативная среда, поддерживающая
процесс управления изменениями

Как это работает?



Почему это важно?



Мы предлагаем!



Сопровождение проектов

За каждым проектом закрепляется наставник, который консультирует команду, помогает с постановкой планов по проекту и фокусировкой

Экспертиза и нетворкинг

Экспертиза по запросу и/или по циклу работы, нетворкинг



1

ПРЕакселератор

2

Обучение

Обучение навыкам и освоение инструментов управления проектами

3

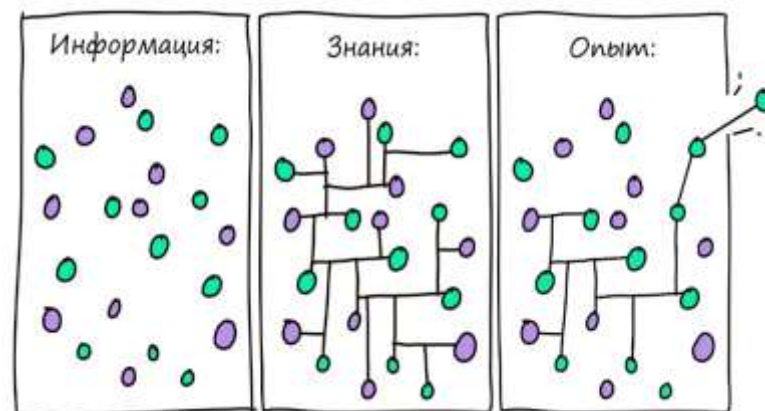
Представление результатов экспертам и учредителю с возможностью выдвижения на уровень РИП и включения в целевые программы

4

Демодень

Источники ресурсов

Внутренние



Адресные программы



Эффективный контракт



Внешние



Сетевые партнеры



Возможности фандрайзинга

Не преодолевать отставание, а конструировать будущее!

Человек похож на самолет. Самолет может ездить по земле, но он должен подняться в воздух. Если не поднимемся над собой, никто не догадается, что мы сможем полететь.

Виктор Франкл



Крылова Ольга Николаевна

*доктор педагогических наук,
председатель Экспертного совета
при ГБУ ДППО ЦПКС ИМЦ
Московского района Санкт-Петербурга,
проректор по научной работе, профессор СПб АППО*

Научно-
методическая
продукция

Научно-
методические
знания

Ступени
профессионального
роста педагога



- сфера профессионально-педагогической деятельности;
- основа внутришкольной системы учительского роста;
- пропедевтика инновационной деятельности

Задачи ОПРО



- разработка научно обоснованных положений, методических материалов, рекомендаций;
- представление полученных результатов с обоснованием социально-педагогических эффектов от внедрения этих результатов в образовательную практику;
- презентация педагогического опыта решения проблемы в форме открытых мероприятий для образовательных организаций районной системы образования.

Как влияет статус ОПРО на ОУ?



Работа ОПРО будет успешней, если?..

Расширение
социального
взаимодействия

Научное
сопровождение

Расширение
пространства
профессионального
общения педагогов



Конкурс
стартапов

Интерактивные
презентационные
площадки

Научно-
проектный офис

Работа опорных площадок развития образования позволяет обеспечить:

- ❑ *точечное реагирование на запросы системы образования района как составляющей системы образования города;*
- ❑ *быстрое реагирование на постановку новых вызовов.*



Спасибо за внимание!



21.12.2018
Санкт-Петербург